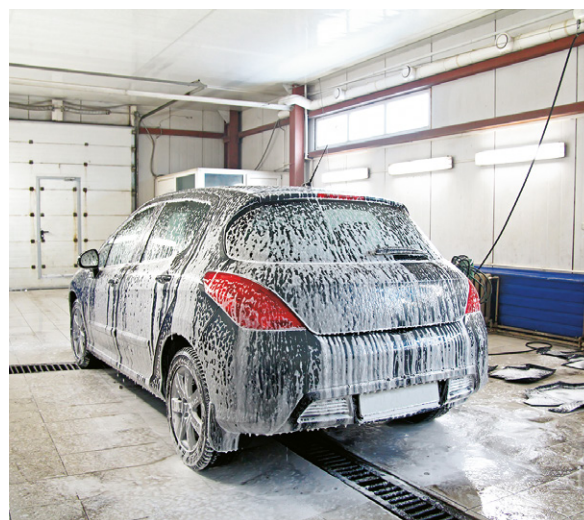


Active Shampoo 3000



Alkalický multifunkční šampon - koncentrát.



Vlastnosti:

- Vynikající mycí výkon i na suchém povrchu bez předmytí
- Vytváří bohatou „mokrou“ aktivní pěnu
- Výborná přilnavost na svislých površích
- Nenarušuje chromové díly a polykarbonátové světlomety
- Zanechává čistý povrch

Výhody:

- Zanechává vysoký lesk autolaku
- Rozpouští mastnou špínu z dieselových motorů
- Velmi šetrná k autolakům
- Biologicky odbouratelná

Aplikace:

ACTIVE SHAMPOO 3000 je vysoce koncentrovaný alkalický multifunkční šampon pro kontaktní i bezkontaktní mytí osobních a nákladních automobilů, zemědělské techniky, stavebních strojů, vlaků, autobusů apod. Po aplikaci vytváří bohatou mokrou pěnu, která výborně přilne i na svislé povrchy. Výborně rozpouští mastnou špínu z dieselových motorů.

Objednací kódy:

Název	Sklad. kód	Balení	Objem / rozměr	Obj. číslo
Active Shampoo 3000 - 5 L	AS	Kanistr	5 litrů	1 34157
Active Shampoo 3000 - 20 L	AS3	Kanistr	20 litrů	1 34158
Active Shampoo 3000 - 250 ml Mix1.5	AS0	Lahev	250 ml	1 34155

Návod na použití:

- **Ruční mytí:**
Zředte koncentrát 1:100 s vodou, umyjte auto obvyklým způsobem houbou nebo kartáčem. Následně důkladně opláchněte velkým množstvím vody
- **Bezkontaktní mytí pomocí vysokotlaké ruční myčky a nástavce RETECH SNOW FOAM LANCE:**
Zředte koncentrát v poměru 1:1 - 1:5 dle míry znečištění a pomocí **RETECH SNOW FOAM LANCE** aplikujte hustou mokrou pěnu. Pro dokonalý efekt aplikujte aktivní pěnu v pásech, vždy odspoda nahoru s 1/3 překrytím jednotlivých vrstev pěny. Pěnu nechte dvě minuty působit a poté důkladně opláchněte čistou vodou pomocí ruční vysokotlaké myčky. Oplachujte nejprve v celých pásech odspoda nahoru a následně načisto odshora dolů.
Poznámka: Teplá voda zvyšuje mycí účinek.
- **Automatické myčky a samoobslužné mycí boxy:**
Zředte podle návodu k obsluze dávkovacího zařízení

Spotřeba aktivního šamponu je přímo úměrná zvolené aplikační metodě a míře znečištění.

Nepoužívejte na povrchy teplejší než 50 °C!

POUZE PRO PROFESIONÁLNÍ A PRŮMYSLOVÉ POUŽITÍ!

Technické údaje:

Barva:	tmavě modrá
pH 100%:	13 ± 1
pH 10%:	12,5 ± 1
Biologická rozložitelnost:	> 90 %
Balení:	20 l
Hustota:	1,03 kg / litr ± 1 %

Dávkování / ředění:

Kontaktní ruční mytí	1:100
Bezkontaktní mytí - ruční vysokotlaké myčky a RETECH SNOW FOAM LANCE	1:1 - 1:5
Automatické portálové myčky, mycí boxy	dle návodu

Skladování:

Skladujte při teplotě mezi 0 °C - 35 °C.
Skladujte v uzavřeném obalu na tmavém místě.

Zdraví a bezpečnost:

Informace pro bezpečnou manipulaci a nakládání s výrobkem a jeho obalem jsou uvedeny v bezpečnostním listě výrobce.

Prohlášení:

Všechny informace jsou udávány s maximální pečlivostí. Přesto je vhodné, aby si uživatelé vyzkoušeli vhodnost použití každého výrobku pro vlastní účely. Firma RETECH odmítá záruku za vaše konkrétní použití výrobku. V žádném případě nenesete odpovědnost za náhodné škody, ani za škody, způsobené v důsledku nesprávného použití, nebo prodeje výrobku jinému odběrateli.

Adresa firmy:

RETECH, s.r.o., Vackova 1541/4; Praha 5 - Stodůlky - **Provozovna:** Suchdol č. 212, 285 02 Suchdol u Kutné Hory
tel./fax: +420 327 596 428, +420 327 596 128; e-mail: info@retech.cz