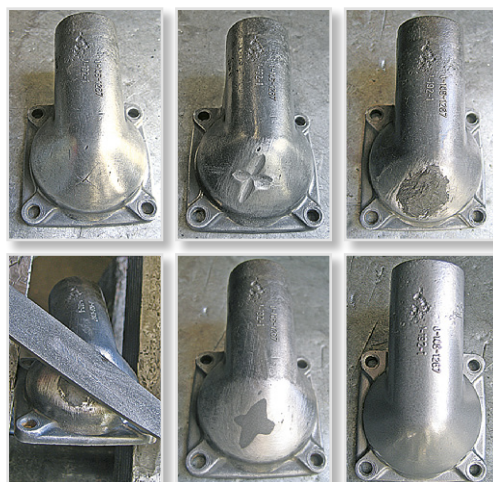


EPOXY METAL PASTE NEW



Tekutý kov - pasta



Vlastnosti:

- Jednoduchý poměr míchání
- Vysoká pevnost v tahu a v tlaku
- Vynikající chemická odolnost
- Nesmršťuje se
- Může být vrtán, broušen, řezán nebo jinak opracováván

Výhody:

- Snadná příprava
- Použití na velmi namáhané součásti
- Možnost použití v chemickém průmyslu
- Rozměrová stálost

Aplikace:

RETECH EPOXY METAL PASTE je opracovatelný syntetický kov - pasta, určený k opravám nebo k nahrazení porézních, zkorodovaných či chybějících částí kovů, litiny atd. Používá se k vytvoření trvanlivých a odolných oprav odlitků, ocelových či litinových trubek, nádrží, schodů, ramp atd. Ideální pro slévárny, strojní údržby atd.

Objednací kódy:

Název	Sklad. kód	Balení	Velikost	Obj. číslo
Epoxy Metal Paste NEW - Kit 5	EMP5	Sada	500g	R 34575
Epoxy Metal Paste NEW - Kit 1	EMP1	Sada	1000g	R 34576

Návod na použití:

PŘÍPRAVA POVRCHU

K dosažení maximálního možného výkonu EPOXY METALU PASTE je nezbytné opravovaný povrch dokonale očistit od veškerých mastnot, olejů či jiných znečišťujících látek.

1. Odstraňte všechny povrchové úpravy, korozi a ostatní nečistoty chemickou a mechanickou cestou (broušení, tryskání, kartáčování) až na čistý kov.
2. Praskliny a trhliny upravte do tvaru "V" drážky k dosažení dokonalého vyplnění těchto míst produktem.
3. Místa kontaminovaná mastnotou a oleji vyžadují perfektní odmaštění produkty RETECH CLEAN nebo RETECH CLEANER 600.

MÍCHÁNÍ

Důkladně míchejte obě složky produktu ve stanoveném poměru pomocí špachtle na vhodné desce tak dlouho, až získáte jednobarevnou hmotu bez jakýchkoliv barevných proužků jednoho či druhého komponentu.

APLIKACE- Produkt se aplikuje pomocí nože, špachtle, zednické lžice či jiných vhodných nástrojů.

OPRAVA TRHLIN A VZDUCHOVÝCH BUBLIN V ODLITCÍCH

Aplikujte EPOXY METAL PASTE pomocí vhodného nástroje do místa opravy. Zajistěte, aby produkt vyplnil všechna prázdná místa. Opravný materiál by měl být nanášen od středu místa opravy k jeho okrajům. Na místech s větší hloubkou opravy se opravný materiál nanáší po vrstvách, tzv. mokry na mokry.

OPRAVY VĚTŠÍCH POŠKOZENÝCH PLOCH

Pokud vytváříte nebo vyplňujete větší chybějící části, doporučujeme použít EPOXY METAL PASTE na vyztužený/zpevněný povrch. V případě, že je spojení nebo vyplnění opravovaných částí vystaveno tlakům nebo působení kapalin musí být místo opravy předem zpevněno výtuzí. Finální vzhled a tvar opravy je pak již dosažen obvyklým postupem.

HŘÍDELE A STROJNÍ ČÁSTI

Poškozené nebo opotřebované hřídele nebo jiné strojní části by měly být opravovány a renovovány do původního stavu podle výše popsanych postupů. Mohou být opracovány po 9,5 hodinách při 20°C nebo po 4,5 hodinách při 40°C.

POUZE PRO PROFESIONÁLNÍ A PRŮMYSLOVÉ POUŽITÍ !

Technická data:

Poměr míchání	1:1 báze:aktivátor váha/váha 1:1 báze:aktivátor množství/množství
Barva: Báze Aktivátor Po smíchání	tmavě šedá světle šedá šedá
Hustota (po smíchání)	1,5 g/cm ³
Čas na zpracování	max. 45 min. při 20 °C
Čas vytvrzení	4 hod. při 20 °C
Teplotní odolnost	180 °C
Provozní tepl. Odolnost	120 °C
Tvrdość (SHORE „D“)	80
Balení	500 g nebo 1000 g

Pevnost (X-HEAD)	4.8 MPa (24 hod. při +20 °C)
Pevnost v tahu (EN ISO 527/ASTM 638)	19.00 MPa (24 hod. při +20 °C)
E-Modul (EN ISO 527/ASTM 638)	7496 MPa (24 hod. při +20 °C)
Pevnost v tlaku (EN ISO 604/ASTM 695)	58.02 MPa (24 hod. při +20 °C)
Pevnost v ohybu (EN ISO 178/ASTM 795)	24.63 MPa (24 hod. při +20 °C)
Ohybový modul	5229 MPa

Zdraví a bezpečnost:

Informace pro bezpečnou manipulaci a nakládání s výrobkem a jeho obalem jsou uvedeny v bezpečnostním listě výrobce.

Prohlášení:

Všechny informace jsou udávány s maximální pečlivostí. Přesto je vhodné, aby si uživatelé vyzkoušeli vhodnost použití každého výrobku pro vlastní účely. Firma Retech odmítá záruku za vaše konkrétní použití výrobku. V žádném případě nenese odpovědnost za náhodné škody, ani za škody, způsobené v důsledku nesprávného použití, nebo prodeje výrobku jinému odběrateli.

Adresa firmy:

RETECH, s.r.o., Vackova 1541/4; Praha 5 - Stodůlky - **Provozovna:** Suchdol č. 212, 285 02 Suchdol u Kutné Hory
tel./fax: +420 327 596 428, +420 327 596 128; e-mail: info@retech.cz; www.retech.com