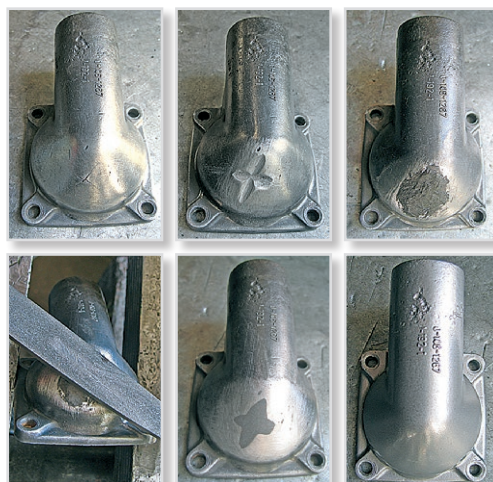


# Epoxy Metal Paste New



Folyékony fémpaszta.



## Tulajdonságok:

- Egyszerű keverő arány
- Magas húzó-, és nyomásslárdság
- Kitűnő kémiai ellenállás
- Nem zsugorodik
- Lehet fúrni, köszörülni, vágni, ill. másképp megmunkálni

## Előnyök:

- Könnyű az elkészítése
- Használható nagyon megterhelt alkatrészekre
- Vegyiparban is használható
- Mérettartó

## Alkalmazás:

A **RETECH EPOXY METAL PASTE** egy megmunkálható szintetikus fémpaszta, amely porózus, korrodált vagy hiányzó fémrészek, öntöttvas stb. javítására vagy pótlására szolgál. Használjuk öntött idomdarabok, acél vagy öntöttvas csövek, tartályok, lépcsők, rámpák stb. tartós és ellenálló javításához. Ideális öntödében, gépkarbantartáshoz stb.

## Rendelési kódok:

Megnevezés	Raktári kód	Csomagolás	Térfogat/mérete	Rendelési sz.
Epoxy Metal Paste - KIT 5	EMP5	Szett	500 g	R 34575
Epoxy Metal Paste - KIT 1	EMP1	Szett	1 kg	R 34576

## Használati utasítás:

### A felület előkészítése:

Az **EPOXY METAL PASTE** maximális hatásának elérése érdekében alaposan meg kell tisztítani a javítandó felületet minden zsírtól, olajtól vagy más szennyeződéstől.

1. Távolítsa el az összes felületi megmunkálást, korróziót és a többi felületi szennyeződést vegyi, illetve mechanikus úton (csiszolás, kefézés), amíg kezelendő fémfelület tökéletesen tiszta nem lesz.
2. Szükség szerint csiszoljon a repedésekbe, hasadékokba V alakú hornyot a tökéletes és teljes kitöltés érdekében.
3. Az olajjal es zsírral szennyezett részek tökéletes megtisztítására használja a **RETECH CLEAN** vagy a **RETECH CLEANER 600** termékeket.

**Keverés** - Egy megfelelő munkalapon spatula segítségével a megadott arányban keverje mindaddig a két összetevőt, amíg egyszínű anyag nem keletkezik (az egyik vagy a másik összetevő színes csíkozása nélkül).

**Felhasználása** - A termék kés, kenőkés, kőműveskanál illetve más kellő szerszám segítségével alkalmazható

### REPEDÉSEK ÉS LÉGBUBORÉKOK JAVÍTÁSA ÖNTVÉNYEKBEN

Alkalmazza az **EPOXY METAL PASTE**-t a megfelelő szerszám segítségével a javítandó részre. Ügyeljen arra, hogy a termék kitöltse az összes üres részt. A terméket a javítandó rész közepétől kezdve a javítandó rész széle fele haladva kell felhordani. A nagyobb mélységű javításokra rétegesen hordja fel a terméket, ún. nedveset nedvesre.

### A NAGYOBB SÉRÜLT TERÜLETEK JAVÍTÁSA

Ha nagyobb hiányzó felületet alakít, illetve tölt ki, ajánlott az **EPOXY METAL PASTE** használata merevített, szilárdított felületre. Ha az összekötés vagy a javítandó felület termékkel való kitöltése nagyobb nyomásnak vagy különféle folyadékok hatásának van kitéve, akkor a javítás előtt a sérült részt merevítéssel meg kell erősíteni. A javítás végső kialakja és alakzata a megszokott eljárási módszerrel érhető el.

### TENGELYEK ÉS GÉPRÉSZEK

A sérült, kopott tengelyek vagy más géprészek javítása és felújítása a fent leírt módon történik. Megmunkálhatók 9,5 óra elteltével 20 °C-on, vagy 4,5 óra elteltével 40 °C-on.

## CSAK SZAKMAI ÉS IPARI FELHASZNÁLÁSRA!

### Műszaki adatok:

Keverési arány	1:1 bázis:aktivátor súly/súly 1:1 bázis:aktivátor mennyiség/mennyiség	Keménység (SHORE „D“)	80
Szín: Bázis	Sötét szürke	Kiszerezés	500 g vagy 1000 g
Aktivátor	Világos szürke	Szilárdság (X-HEAD)	4.8 MPa (24 óra +20 °C-on)
Összekeverés után	Szürke	Szakítószilárdság (EN ISO 527/ASTM 638)	19.00 MPa (24 óra +20 °C-on)
Sűrűség (Összekeverés után)	1,5 g/cm <sup>3</sup>	E-Modul (EN ISO 527/ASTM 638)	7496 MPa (24 óra +20 °C-on)
Feldolgozási idő	max. 45 percig 20 °C-on	Nyomószilárdság (EN ISO 604/ASTM 695)	58.02 MPa (24 óra +20 °C-on)
Keményedési idő	4 óra 20 °C-on	Hajlítószilárdság (EN ISO 178/ASTM 795)	24.63 MPa (24 óra +20 °C-on)
Hőállóság	180 °C	Hajlító modul	5229 MPa
Üzemi hőmérsékleti el- lenállóképesség	120 °C	Csomagolás:	500 g vagy 1000 g

### Egészségügyi és biztonsági használati utasítás:

Információk a termék és a csomagolás biztonságos használatáról a biztonsági adatlapon található.

### Nyilatkozat:

Minden információ maximális gondossággal lett megadva. Ennek ellenére célszerű, hogy minden felhasználó maga tapasztaljon ki minden terméket, saját felhasználásának megfelelően. A RETECH nem vállalja a felelősséget a termék nem a célnak megfelelő használatáért. A RETECH semmi esetben nem vállalja a felelősséget, a véletlen károkért, sem a nem az elő-írásoknak megfelelő használatból származó károkért, vagy a más kereskedőknek továbbértékesített termékért sem.

### A cég címe:

**RETECH, s.r.o.**, Vackova 1541/4; Praha 5 - Stodůlky; Czech Republic  
**Levelezési cím: RETECH HUNGÁRIA Kft.**, 9024 Győr, Babits Mihály utca 17/A (Babits Business Center);  
 Tel: 0036/96/518 707, e-mail: iroda@retech.com