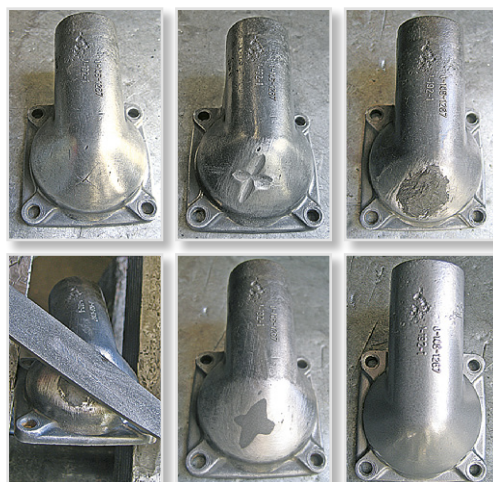


EPOXY METAL PASTE NEW

Tekutý kov - pasta



Vlastnosti:

- Jednoduchý pomer miešania
- Vysoká pevnosť v ťahu a v tlaku
- Vynikajúca chemická odolnosť
- Nezmrštuje sa
- Môže byť vŕtaný, brúsený, rezaný alebo inak opracovaný

Výhody:

- Jednoduchá príprava
- Použitie na veľmi namáhané súčiastky
- Možnosť použitia v chemickom priemysle
- Rozmerová stálosť

Aplikácie:

RETECH EPOXY METAL PASTE je opracovateľný syntetický kov - pasta, určený na opravy alebo na nahradenie poréznych, skorodovaných alebo chýbajúcich častí kovov, liatiny atď. Používa sa na vytvorenie trvanlivých a odolných opráv odliatok, ocelových alebo liatinových trubiek, nádrží, schodov, rámp atď. Ideálny pre zlivárne, strojní údržby atď.

Objednávacie kódy:

Názov	Sklad. kód	Balenie	Veľkosť	Obj. číslo
Epoxy Metal Paste NEW - Kit 5	EMP5	Sada	500g	R 34575
Epoxy Metal Paste NEW - Kit 1	EMP1	Sada	1000g	R 34576

Návod na použitie:

PRÍPRAVA POVRCHU

Na dosiahnutie maximálneho možného výkonu EPOXY METALU PASTE je potrebné opravovaný povrch dokonale očistiť od všetkých masntôt, olejov či iných znečisťujúcich látok.

1. Odstráňte všetky povrchové úpravy, koróziu a ostatné nečistoty chemickou a mechanickou cestou (brúsenie, kartáčovanie) až na čistý kov.
2. Praskliny a trhliny upravte do tvaru "V" drážky na dosiahnutie dokonalého vyplnenia týchto miest produktom.
3. Miesta kontaminované masnotou a olejom vyžadujú perfektné odmastenie produktmi RETECH CLEAN alebo RETECH CLEANER 600.

MIEŠANIE

Dôkladne miešajte obidve zložky produktu v stanovenom pomere pomocou špachtle na vhodnej doske tak dlho, až získate jednofarebnú hmotu bez akýchkoľvek farebných prúžkov jedného alebo druhého komponentu.

APLIKÁCIA- Produkt sa aplikuje pomocou noža, špachtle, murárskej lyžice a iných vhodných nástrojov

OPRAVA TRHLÍN A VZDUCHOVÝCH BUBLÍN V ODLIATKOCH

Aplikujte EPOXY METAL PASTE pomocou vhodného nástroja na miesto opravy. Zaistite, aby produkt vyplnil všetky prázdne miesta. Opravný materiál by mal byť nanášaný od stredu miesta opravy k jeho okrajom. Na miestach s väčšou hĺbkou opravy sa opravný materiál nanáša po vrstvách, tzv. mokrý na mokrý.

OPRAVY VÄČŠÍCH POŠKODENÝCH PLÔCH

Pokiaľ vytvárate alebo vyplňujete väčšiu chýbajúcu časť, doporučujeme použiť EPOXY METAL PASTE na vystužený/spevnený povrch. V prípade, že je spojenie alebo vyplnenie opravovaných častí vystavené tlakom alebo pôsobeniu kvapalín, musí byť miesto opravy pred opravou spevnené výstužou. Finálny vzhľad a tvar opravy je potom dosiahnutý obvyklým postupom.

HRIADELE A STROJNÉ ČASTI

Poškodené alebo opotrebované hriadele alebo iné strojné časti by mali byť opravené a renovované do pôvodného stavu podľa vyššie popísaných postupov. Môžu byť opracované po 9,5 hodinách pri 20°C alebo po 4,5 hodinách pri 40°C.

LEN PRE PROFESIONÁLNE A PRIEMYSELNÉ POUŽITIE!

Technická dáta:

Pomer miešania	1:1 báza:aktivátor váha/váha 1:1 báza:aktivátor množstvo/množstvo
Farba: Báza Aktivátor Po zmiešaní	tmavo šedá svetlo šedá šedá
Hustota (po zmiešaní)	1,5 g/cm ³
Čas na spracovanie	max. 45 min. pri 20 °C
Čas vytvrdenia	4 hod. pri 20 °C
Teplotná odolnosť	180 °C
Prevádzková teplotná odolnosť	120 °C
Tvrdosť (SHORE „D“)	80
Balenie	500 g alebo 1000 g

Pevnosť (X-HEAD)	4.8 MPa (24 hod. pri +20 °C)
Pevnosť v ťahu (EN ISO 527/ASTM 638)	19.00 MPa (24 hod. pri +20 °C)
E - Modul (EN ISO 527/ASTM 638)	7496 MPa (24 hod. pri +20 °C)
Pevnosť v tlaku (EN ISO 604/ASTM 695)	58.02 MPa (24 hod. pri +20 °C)
Pevnosť v ohybe (EN ISO 178/ASTM 795)	24.63 MPa (24 hod. pri +20 °C)
Ohybový modul	5229 MPa

Zdravie a bezpečnosť:

Informácie pre bezpečné skladovanie a manipuláciu s výrobkom a jeho obalom sú uvedené v karte bezpečnostných údajov.

Prehlásenie:

Všetky informácie sú udávané s maximálnou presnosťou. Napriek tomu je vhodné, aby si užívatelia vyskúšali vhodnosť použitia každého výrobku pre vlastné účely. Firma RETECH SK odmieta záruku za vaše konkrétne použitie výrobku. V žiadnom prípade nenesie zodpovednosť za náhodné škody, ani za škody, spôsobené v dôsledku nesprávneho použitia, alebo predaja výrobku inému odberateľovi.

Adresa firmy:

RETECH SK, spol. s r. o., Priemyselná 278, 905 01 Senica; tel./fax: 034/651 04 04; e-mail: retech@retech.sk, www.retech.sk