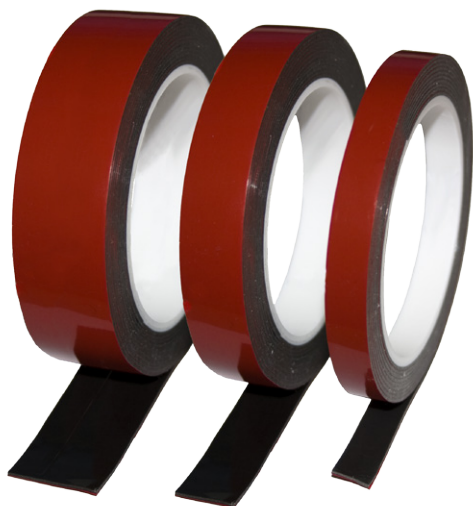


MOULDING TAPE BLACK



Čierna veľmi pevná obojstranne lepiaca páska



Vlastnosti:

- Pevná štruktúra
- Je možné zmeniť polohu
- Odolná voči benzínu a naftu
- Poddajná flexibilita plastových dielov

Výhody:

- Neabsorbujú vodu
- Pred konečným prilepením je možné presne vymedziť polohu bez zničenia pásky
- Vhodná pre použitie v strojných údržbách
- Použiteľná pre väčšinu plastových dielov (pri použití PRIMERu pre všetky)

Aplikácia:

Jedným z bežných výrobkov v priemyselnej údržbe býva obojstranná lepiaca páska. Problém väčšiny pásk spočíva v absorpcii vody a následnom znižovaní prínavosti, ktoré vedie až k odlepeniu pripevnených dielov. Táto skutočnosť zapríčinila opovrhnutie rady mechanikov nad obojstranne lepiacimi páskami. Väčšina pásk je vyrábaná z penových hmôt, ktoré prepúšťajú vodu až k lepiacej vrstve a tá sa oddelí od tela pásky.

Moulding Tape Black rieši všetky tieto problémy. Je vyrobená z nepriedušnej polyuretánovej hmoty, ktorá neabsorbujú vodu. Unikátne lepidlo, ktoré je nanosené na páske, reaguje na tlak. Z tohoto dôvodu je možné pásku pred konečným usadením ešte posunúť do správnej polohy. Až pritlačením sa aktivuje lepidlo, ktoré behom 90 sek. príľne lepšie ako ktorákoľvek iná páska na trhu.

Objednávacie kódy:

Názov	Sklad. kód	Balenie	Obsah	Obj. číslo
Moulding Tape Black 6	MTPB6	Vrecko - 15 m	6 mm	R 34001
Moulding Tape Black 9	MTPB9	Vrecko - 15 m	9 mm	R 34002
Moulding Tape Black 12	MTPB12	Vrecko - 15 m	12 mm	R 34003
Moulding Tape Black 15	MTPB15	Vrecko - 15 m	15 mm	R 34004
Moulding Tape Black 20	MTPB20	Vrecko - 15 m	20 mm	R 34006
Moulding Tape Black 25	MTPB25	Vrecko - 15 m	25 mm	R 34005

Návod na použitie:

1. Očistite lepené plochy produktom **RETECH Clean (CLN)**. Odstráňte všetky nečistoty - vosky, silikóny a zvyšky lepidiel.
2. Aplikujte **Moulding Tape Black** pásku na celej šírke lepeného dielu i s ochrannou vrstvou a pevne ju pritlačte (páska reaguje len na tlak).
3. Odstráňte ochrannú vrstvu z pásky a pevne pritlačte lepený diel i s páskou na požadovaný povrch.

LEN PRE PROFESIONÁLNE A PRIEMYSELNÉ POUŽITIE !

Technické údaje:

Prilnavosť	25 N / 10 mm
Pevnosť v šmyku	60 N / 10 mm
Pevnosť v ťahu	75 N
UV odolnosť	Dobrá
Sila na pretrhnutie pásky	45 N
Teplotná odolnosť	-30 °C až + 120 °C

Prehlásenie:

Všetky informácie sú udávané s maximálnou presnosťou. Napriek tomu je vhodné, aby si užívatelia vyskúšali vhodnosť použitia každého výrobku pre vlastné účely. Firma RETECH SK odmieta záruku za vaše konkrétne použitie výrobku. V žiadnom prípade nenesie zodpovednosť za náhodné škody, ani za škody, spôsobené v dôsledku nesprávneho použitia, alebo predaja výrobku inému odberateľovi.

Adresa firmy:

RETECH SK, spol. s r. o., Priemyselná 278, 905 01 Senica; tel./fax: 034/651 04 04; e-mail: retech@retech.sk, www.retech.com