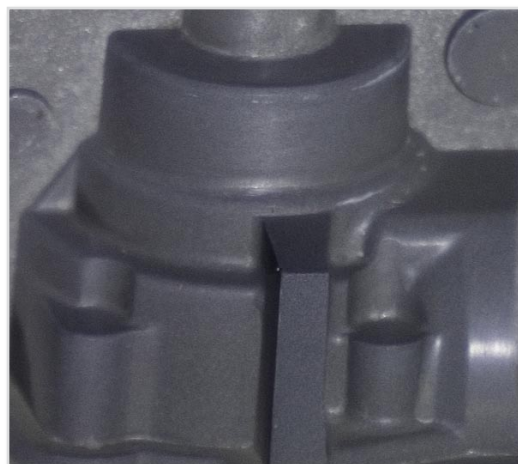


# POLYMER CLEANER

R 34510

Vysoce účinný čistič forem a jejich příslušenství



## Vlastnosti:

- Speciální složení pro náročné aplikace
- Dokonale odstraňuje zbytky polymerů

## Výhody:

- Jednoduchá aplikace
- Zvyšuje celkovou životnost forem
- Dokonalá separace materiálu od formy

## Aplikace:

POLYMER CLEANER je speciální, vysoce účinný čistič forem a jejich příslušenství. Pravidelné používání čističe je nedílnou součástí výrobního procesu, zaručující dosažení vysoké kvality vyráběných dílů. Výraznou měrou přispívá ke zvýšení celkové životnosti forem. Dokonale čistí od akrylátu, PVC, ABS, epoxidu, nylonu, polyamidu, polyuretanu, gumy, polystyrénu i silikonové prskyřice.

## Objednací kódy:

Název	Sklad. kód	Balení	Objed.číslo
POLYMER CLEANER	RPC	12x 400 ml - Spray	R 34510

**Návod na použití:**

1. Před aplikací nádobu důkladně protřepejte.
2. Aplikujte POLYMER CLEANER v potřebném množství na čišťené plochy ze vzdálenosti cca 25 - 30 cm.
3. Čištěnou plochu vytřete do sucha hadříkem.

**POUZE PRO PROFESIONÁLNÍ A PRŮMYSLOVÉ POUŽITÍ!****Technická data:**

Barva	transparentní
Vůně	charakteristická vůně po rozpouštědle
Hustota (při 25 °C)	0,823 g/cm <sup>3</sup>
Rozpustnost	rozpustné ve vodě a ve většině organických ředidlech

**Informace pro bezpečnou manipulaci a nakládání:**

Extrémně hořlavý

**Riziko:**

Opakovaná expozice může způsobit vysušení nebo popraskání kůže. Vdechování par může způsobit ospalost a závratě.



Dráždivý

**Bezpečnost:**

Uchovávejte mimo dosah dětí. Uchovávejte mimo dosah zdrojů zapálení - zákaz kouření. Nevdechujte páry a aerosol. Zamezte styku s kůží a očima. Při požití okamžitě vyhledejte lékařskou pomoc a ukažte tento obal nebo označení. Používejte pouze v dobře větraných prostorách.



Nebezpečný pro životní prostředí

**Doplňující údaje:**

Nádobka je pod tlakem: nevystavujte slunečnímu záření a teplotám nad 50°C. Ani vyprázdněnou nádobku nepropírávejte a nevhazujte do ohně. Nestříkejte do otevřeného ohně nebo na žhavé předměty.

**Pokyny pro likvidaci nespotřebovaných zbytků přípravku a jeho obalu:**

**Přípravku:** Nesmí se odstraňovat společně s komunálními odpady. Spálení ve spalovně nebezpečného odpadu. Druh odpadu-kód 16 03 05

**Obalu:** Spálení ve spalovně nebezpečného odpadu nebo odevzdat ve sběrně nebezpečného odpadu. Druh odpadu-kód 15 01 11

Další informace jsou uvedeny v bezpečnostním listě.

**Prohlášení:**

Všechny informace jsou udávány s maximální pečlivostí. Přesto je vhodné, aby si uživatelé vyzkoušeli vhodnost použití každého výrobku pro vlastní účely. Firma Retech odmítá záruku za vaše konkrétní použití výrobku. V žádném případě nenese odpovědnost za náhodné škody, ani za škody, způsobené v důsledku nesprávného použití, nebo prodeje výrobku jinému odběrateli.

**Adresa firmy:**

RETECH, s.r.o., Suchdol č. 212, 285 02 Suchdol u K. Hory; tel./fax: 327 596 428, 327 596 128; e-mail: info@retech.cz, www.retech.com