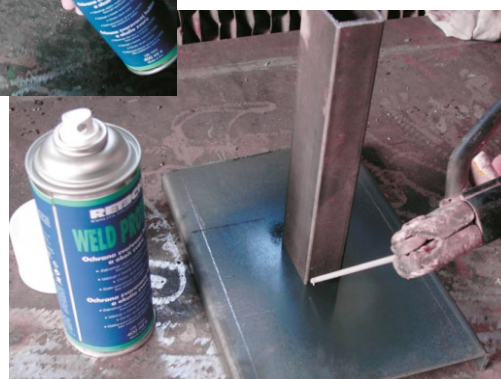


# Weld Protect



Ochrana zvaracej hubice a okolia zvaru.



## Vlastnosti:

- Vytvára ochranný film vo zvare a jeho okolí
- Dokonale chráni zvaracie hubice
- Neobsahuje silikón
- Neobsahuje kyseliny, tuky ani jedy
- Nie je na báze vody
- Príjemne citrusová vonia

## Výhody:

- Zabraňuje príľnutiu rozstrekovaného kovu pri zvarovaní
- Zabraňuje vzniku „pecky“
- Nevytvára karcinogénne výpary
- Následná povrchová úprava je možná bez špeciálneho čistenia
- Nedochádza k oxidácii ošetrených dielov

## Aplikácia:

Pri zváraní často dochádza k príľnutiu rozstrekovaného kovu v okolí zvaru. Vzniká tak problém s čistením týchto miest a prípravou pre povrchovú úpravu.

**WELD PROTECT** je produkt ktorý významne šetrí čas a prostriedky tým, že prakticky odstraňuje problémy s čistením. Chráni okolie zvaru pred týmto javom bez vplyvu na kvalitu zvaru. Následná úprava povrchu je možná bez akéhokoľvek špeciálneho čistenia. Ďalej sa používa k ošetrovaniu a predĺženiu životnosti zvarovacích hubíc.

**APLIKÁCIA:** Všetky zvarence vrátane nerezových, zvaracie hubice.

## Objednací kódy:

Názov výrobku	Sklad. kód	Balenie	Objem / rozmer	Obj. číslo
Weld Protect	WPR	Spray	400 ml	1 02.0044
Weld Protect 5 l	WPR5L	Kanister	5 l	1 02.0045
Weld Protect 25 l	WPR25L	Kanister	5x 5 l	1 02.0047

**Návod na použitie:**

1. Pred aplikáciou nádobu dôkladne pretrepte.
2. Aplikujte **WELD PROTECT** na zvarovacie hubice zo vzdialenosti 15 cm.
3. Ošetríte povrch v okolí zvaru nástrekom **WELD PROTECTu** zo vzdialenosti 30 cm vždy asi 10 cm po obidvoch stranách zvaru.
4. Čistenie pred ďalšou povrchovou úpravou možno urobiť v rámci štandardného odmasťovania, nie je potrebné špeciálne čistenie.

**LEN PRE PROFESIONÁLNE A PRIEMYSELNÉ POUŽITIE!****Čas odvetrávania:**

Teplota okolia (väčšinou aj materiálu)	Vlhkosť	Čas odvetrávania
< 20 °C	> 50 %	cca. 20 min
< 20 °C	< 50 %	cca. 15 min
> 40 °C	> 50 %	cca. 10 min
> 40 °C	< 50 %	cca. 5 min

**Zdravie a bezpečnosť:**

Informácie pre bezpečné skladovanie a manipuláciu s výrobkom a jeho obalom sú uvedené v karte bezpečnostných údajov.

**Prehlásenie:**

Všetky informácie sú udávané s maximálnou presnosťou. Napriek tomu je vhodné, aby si užívatelia vyskúšali vhodnosť použitia každého výrobku pre vlastné účely. Firma RETECH SK odmieta záruku za vaše konkrétne použitie výrobku. V žiadnom prípade nenesie zodpovednosť za náhodné škody, ani za škody, spôsobené v dôsledku nesprávneho použitia, alebo predaja výrobku inému odberateľovi.

**Adresa firmy:**

**RETECH SK, spol. s r.o.**, Hlavná 776/111, 077 01 Kráľovský Chlmec,  
**Kancelária a sklad:** Priemyselná 278, 905 01 Senica, tel./fax: 034/6510404, e-mail: retech@retech.sk