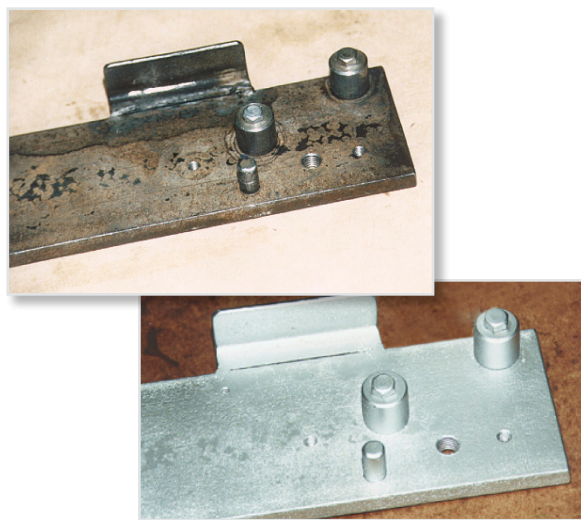


ZN SPRAY

1 02.0003

Cink védő spray korrodáló helyek védelmére



Tulajdonságai:

- 99,5%-ban cink pigmenteket tartalmaz
- Tűzi horganyozásnál színes árnyalatok keletkezhetnek
- Kitűnően ellenáll a sóknak, víznek és 600 °C-ig a hőmérsékletnek

Előnyei:

- Katódikus korrózió elleni védelem
- Alkalmas a galvanizálás kiegészítő és helyettesítő anyagaként
- Bonyolult körülmények között is alkalmazható

Alkalmazása:

A ZN SPRAY mindennemű karosszéria, szerelési és javító munkákhoz lett kifejlesztve a korrózió elleni védelem biztosításához. Gyakran alkalmazzák a sűrített levegőtechnikában és mindenütt ott, ahol az a cél, hogy szép külső felületet kapjanak. Széles azon horganyozó üzemek száma, ahol kiegészítőként és helyettesítőként alkalmazzák a tűzi horganyozásnál.

Rendelési kódok:

Megnevezése	Raktári kódja	Csomagolása	Rendelési száma
ZN Spray	ZNS	12x 400ml - spray	1 02.0003

Használati utasítás:

1. Felhasználás előtt a flakont alaposan rázza fel.
2. A javítandó felületet jól tisztítsa meg a rozsdától és más laza részekről, a felületet gondosan zsírtalanítsa RETECH CLEAN termékkel.
3. Hordja fel a ZN SPRAY -t szobahőmérsékleten kb. 25 cm-ről a javítandó felületre.

CSAK SZAKMAI ÉS IPARI FELHASZNÁLÁSRA!

Egészségügyi és biztonsági használati utasítás:

Információk a termék és a csomagolás biztonságos használatáról a biztonsági adatlapon található.

Nyilatkozat:

Minden információ maximális gondossággal lett megadva. Ennek ellenére célszerű, hogy minden felhasználó magatapasztaljon ki minden terméket, saját felhasználásának megfelelően. A Retech Hungária kft nem vállalja a felelősséget a termék nem a célnak megfelelő használatáért. A Retech semmi esetben nem vállalja a felelősséget, a véletlen károkért, sem a nem az elő-írásoknak megfelelő használatból származó károkért, vagy a más kereskedőknek továbbértékesített termékért sem.

A cég címe:

RETECH HUNGÁRIA Kft., 9024 Győr, Pápai út 2, Adószám: 13049414-2-08; Tel: 0036/96/518 707, Fax: 0036/96/518 708, e-mail: iroda@retech.com, www.retech.com